



島根県理学療法士学会

見やすい

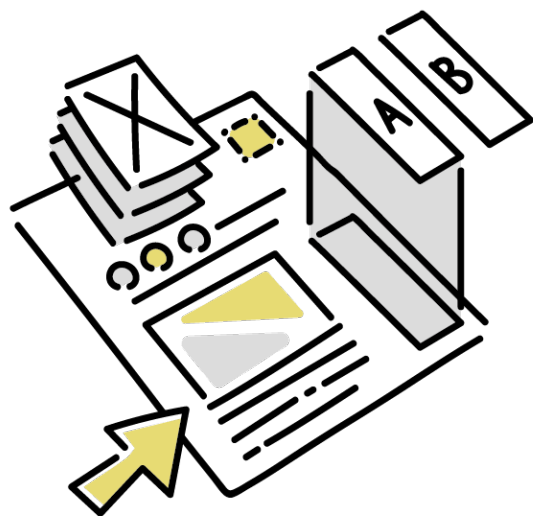
分かりやすい

発表スライド

..... Power Point の作り方

今回の資料の目的

Power Point の資料作成に悩む人が・・・



見やすい資料のポイントを理解できること
自分で資料の作成ができること

資料作りを楽しんじゃおうっ！

資料を作成に悩まない3つのポイント

【①資料構成のポイント】



【②デザイン全体のポイント】



【③配色・図表のポイント】



①資料作成のポイント

スライドの役割

学会発表におけるスライドの役割は

「言葉での説明だけでは分かりにくい内容を、
視覚情報を使って分かりやすく聴衆に伝える」ことです。



スライド作成前に

スライド作成前に内容の構成・イメージを練りましょう。

具体的には次スライドのようなことをチェックします。

学会の規定・特徴を Check



- 発表時間は何分？
- 聴衆はどんな人？
 - PTだけ？ 他職種も？ 経験年数の層は？
- どんな会場？
 - 広い部屋？ 狭い部屋？ オンライン？
- スライドの枚数制限はある？
- 動画の使用はok？

発表の流れ・内容を Check

研究報告

- ・タイトル
- ・はじめに（緒言・背景）
- ・目的
- ・対象
- ・方法（倫理的配慮含む）
- ・結果
- ・考察（限界含む）
- ・結語（結論）

症例報告

- ・タイトル
- ・はじめに（緒言・背景）
- ・症例紹介（初期評価）
- ・介入内容
- ・経過
- ・最終評価
- ・考察（限界含む）
- ・結語（結論）

✓ 学会発表の基本型を守りましょう。

✓ COI開示が必須の学会もあるため学会規定をチェック！

県学会はCOI開示義務あり

✓ 抄録内容と相違がないよう注意しましょう。

②デザイン全体のポイント



重要

学会発表のスライド作成において重要なのは

1に「内容」

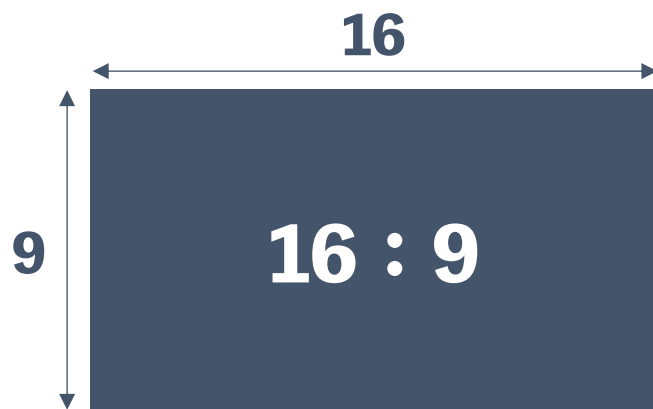
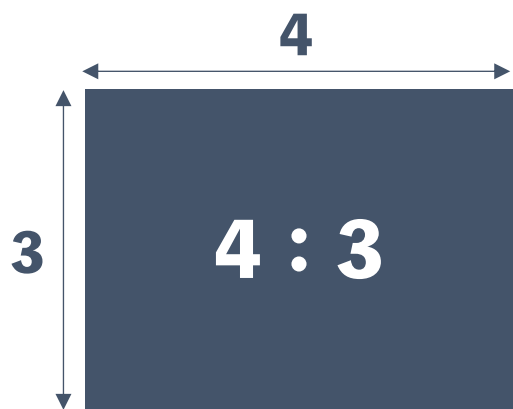
2に「分かりやすさ」

遵守

奇をてらったものを作る必要はありません。

派手な装飾も避けた方が良いでしょう。

スライドサイズ（「4：3」 or 「16：9」）



県学会では
16：9です！



PowerPointの

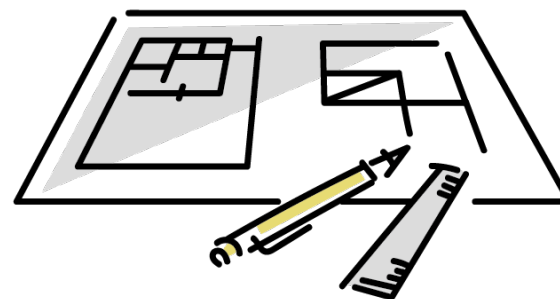
「デザイン」⇨「スライドのサイズ」

から変更することができます

スライド枚数

スライド枚数

枚数制限があるか学会規定をcheck！
最近は枚数制限がない場合が多いです。



注意点

スライドを増やしすぎないように注意！
スライド1枚につき1分という考え方もあります。
例えば発表時間10分ならスライド10枚程度です。
(あくまで目安)



デザイン統一

タイトルの位置・配色・フォントなど、
デザインは全体で統一しましょう！



(途中でデザインが変わると)
気が散る・・・
内容に集中できない・・・



③配色・図表のポイント

配色の基本

配色は合計4色までが良いとされています。

背景色、メイン色、文字の基本色、強調色の4色です。



図表の使い方

図表を適切に使うことで、

より分かりやすく情報を聴衆に伝えることができます！

配色の基本は4色構成

1.背景色

背景の色

ふつうは白

2.メインの色

全体を通じた

イメージカラー

3.文字の基本色

ふつうの単語・文章に

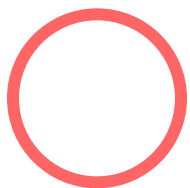
用いる色

4.強調色

重要度の高い単語・文章に

用いる色

文字が読みにくい配色は避ける



読みやすい

読みやすい



読みにくい

読みにくい

図表の選択



図表を適切に使い、分かりやすく聴衆へ伝えましょう。

図表の特徴は以下のようになります。



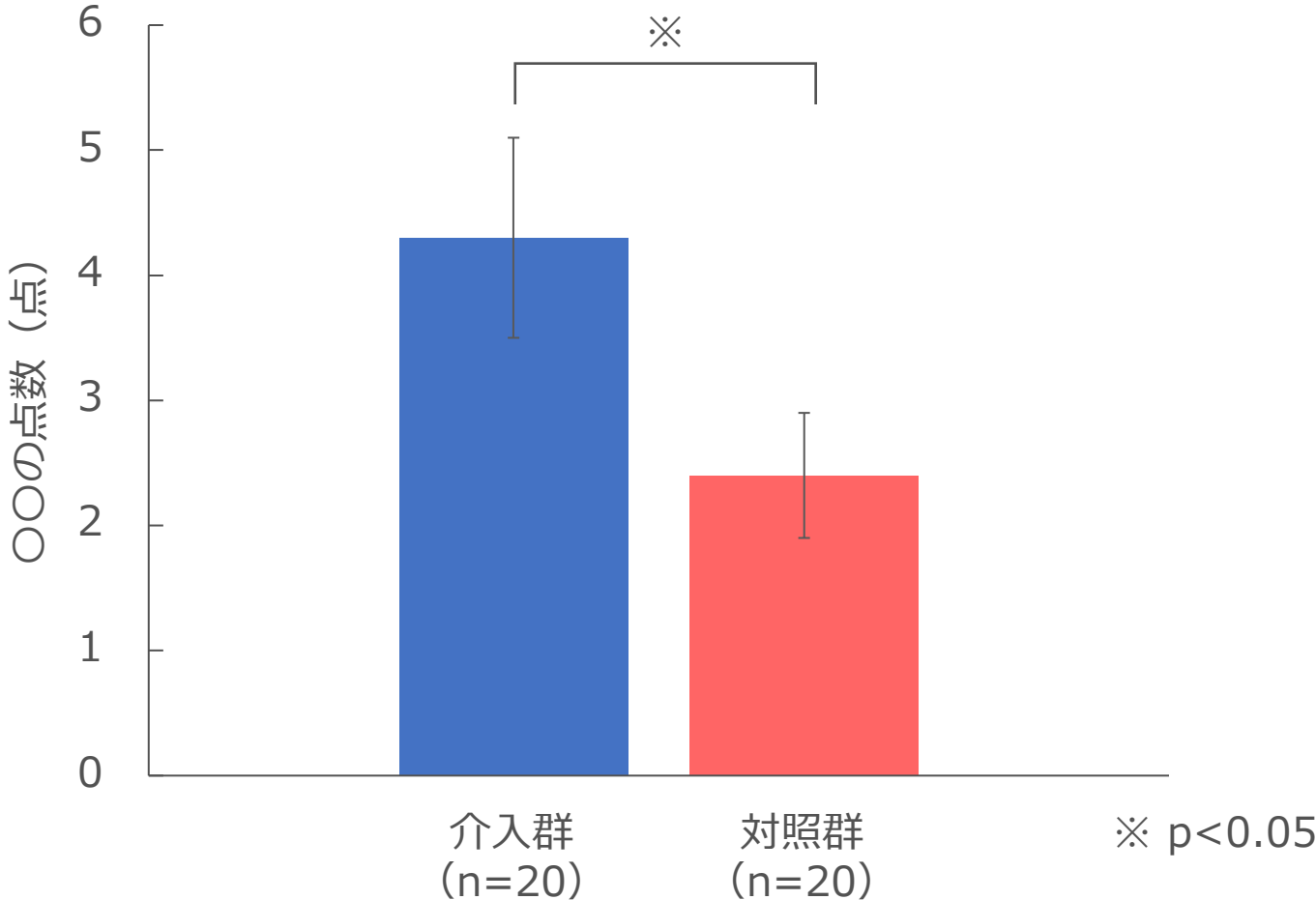
図を選択する場合

- 定量的変数における複雑な関係を構造的に提示する
- 重要なパターンや傾向を明示する
- 経時的な変化や差異を明示する
- 研究の方法および手順を明示する
- X線写真やMRI画像などの生データを提示する

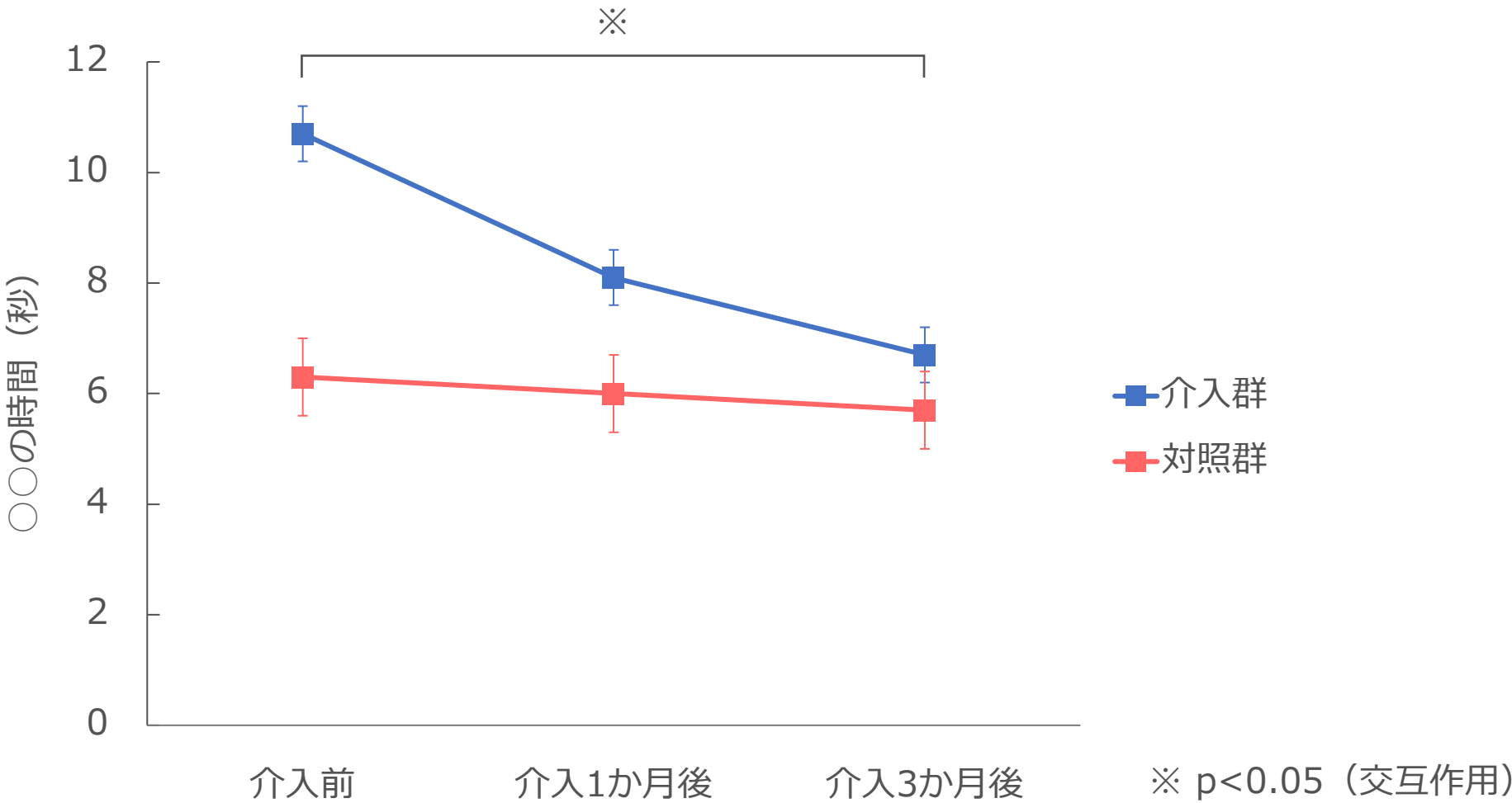
表を選択する場合

- 複数の正確な定量的データを個々に提示する
- より少ないスペースで膨大かつ詳細な定量データを同時に提示する
- 詳細な項目対項目の比較を提示する
- 定性的データにおける複雑な関係を提示する

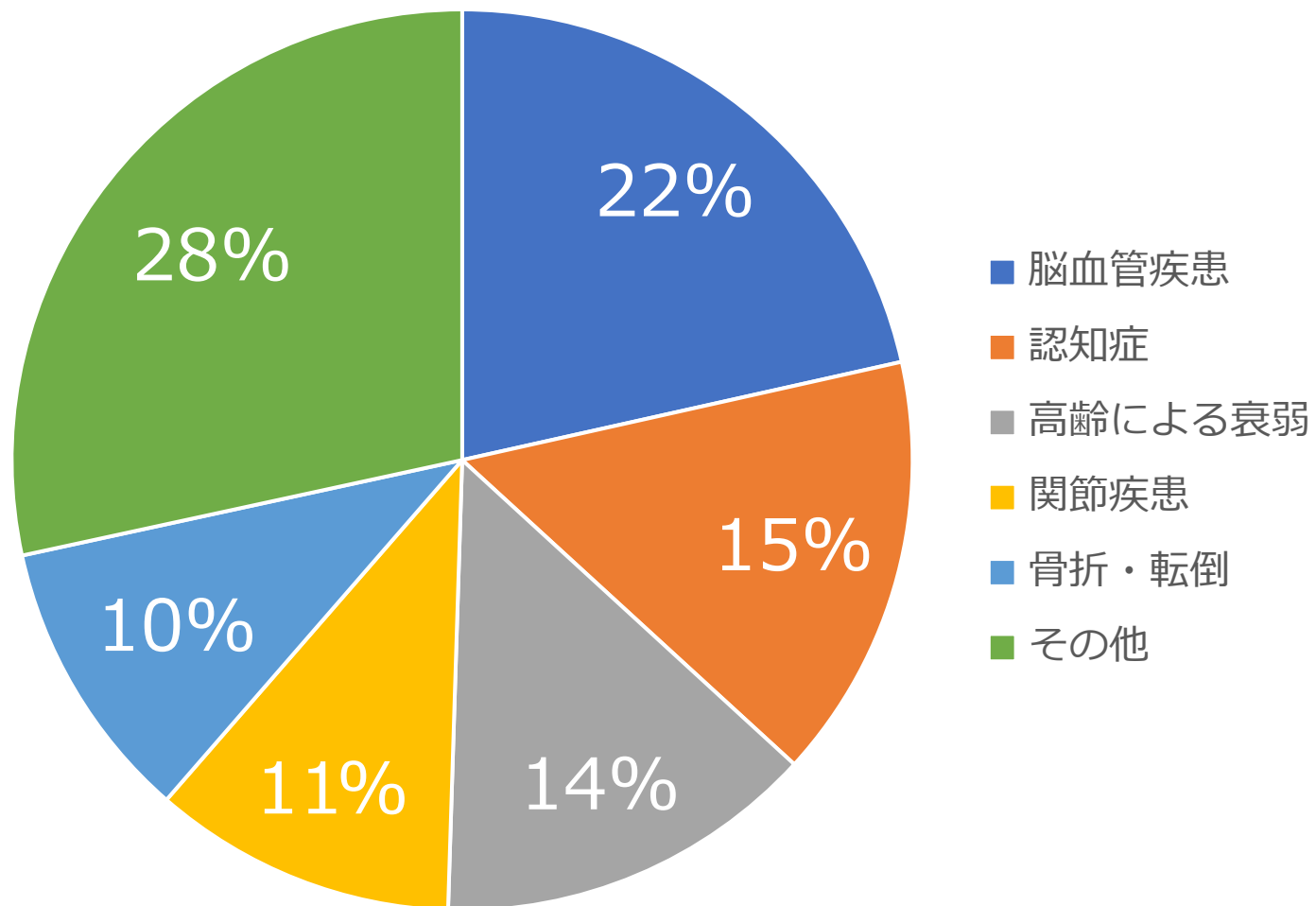
棒グラフの書き方 (例)



折れ線グラフの書き方（例）



円グラフの書き方（例）



表の書き方 (例)

	介入群 (n=30)			対照群 (n=20)		
	介入前	介入後	p	介入前	介入後	p
GP (kg)	17.3 ± 5.6	20.5 ± 5.9	0.041	21.5 ± 5.5	22.5 ± 4.6	0.053
Leg Press 1RM (kg)	48.1 ± 16.1	59.0 ± 15.5	<0.001	45.5 ± 11.0	55.3 ± 10.3	0.001
OLS (s)	15.6 ± 17.5	21.2 ± 19.9	0.008	23.3 ± 21.7	23.1 ± 14.3	0.841
FR (cm)	33.8 ± 5.0	36.9 ± 4.7	0.045	35.5 ± 3.1	37.7 ± 4.2	0.117
TUG (s)	8.5 ± 1.6	8.4 ± 1.2	0.006	7.5 ± 1.2	8.1 ± 1.1	0.432

平均値±標準偏差を表示. pは対応のあるt検定結果.

GP : grip power, 1RM : one repetition maximum, OLS : one leg standing time, FR : functional reach test, TUG : timed up and go test



島根県理学療法士学会

共に学ぶ、みんなで学ぶ

想いが伝わる資料作り、楽しみましょうっ！

一般社団法人 島根県理学療法士会 学術局 学会運営部・研究支援部