



島根県理学療法士学会

学会発表 やる意味 あるの？

.....

一般社団法人 島根県理学療法士会 学術局 学会運営部・研究支援部

今回の資料の目的

学会発表をしたことがない人が



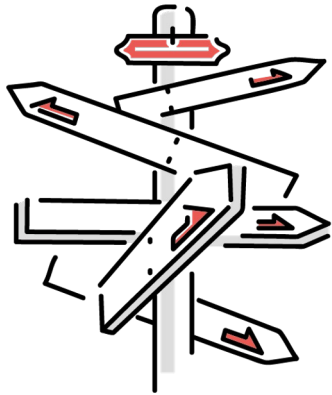
ちょっとでもしてみようかな！

よし、やってみよう！

一歩、踏み出せることっ！

学会発表に対するハードルって何だろう？

【①やる意味がわからない】



／ 今回はここ！

鳥根県理学療法士学会
Shimane Physical Therapy Association

鳥根県理学療法士学会
学会発表 やる意味
あるの？

一般社団法人 鳥根県理学療法士会 学術局 学会運営部

【②何から始めたら良いかわからない】



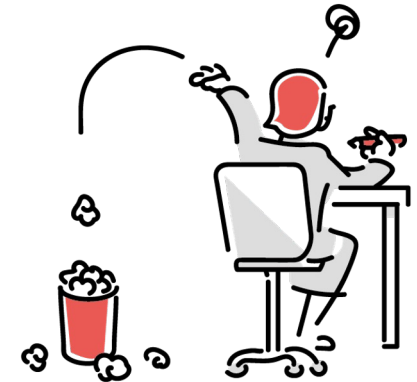
／ おすすめ資料！

鳥根県理学療法士学会
Shimane Physical Therapy Association

鳥根県理学療法士学会
あなたの大切を彩る
臨床の形 思考整理
& 学会発表

一般社団法人 鳥根県理学療法士会 学術局 学会運営部

【③書き方がわからない】



／ おすすめ資料！

鳥根県理学療法士学会
Shimane Physical Therapy Association

鳥根県理学療法士学会
抄録の書き方

一般社団法人 鳥根県理学療法士会 学術局 学会運営部

『あなた』を取り巻く不安や悩み



- 普段行っている臨床が果たして正しいのか分からない
- 職場以外の人からも意見を聞いてみたいけど、繋がりが無い
- 将来、理学療法士としてやっていけるのか不安

あなたのこれまでと今、そしてこれからの「自信がない」「大丈夫だろうか」と不安や悩みを感じたまましている方には「**学会発表を通じたキャリア形成**」について考えてほしいです

学会発表は不安や悩みを解決するキャリア



キャリアとは、一般に「経歴」「経験」「発展」、さらには「関連した職務の連鎖」などと表現され、時間的持続性ないし継続性を持った概念であり、「キャリア」を積んだ結果として、「職業能力」が蓄積されていくもの

学会発表という「経験」や「経歴」を継続的に積んだ結果、あなたには「職業能力」が蓄積され「自分は〇〇ができる」「自分はPTの仕事が向いている」と感じられるようになります。

あなたの理学療法士人生を彩るキャリア

分からない



学会発表



キャリアデザイン



仲間の発見へ



漠然とした不安や悩みを解決しカタチにしていくことが、自分の価値観や興味、モチベーションの結晶となりキャリア形成を導いてくれます。この過程を形成する要因の1つに学会発表があります。

あなたが大切にしているものを高める

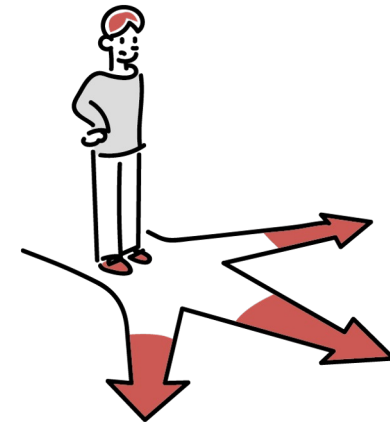
学会発表



POINT

専門・認定理学療法士

20



自分が何ができる人間なのか、何をしようとしている人間なのか、あなたの専門性・方向性を高める専門・認定理学療法士の取得・更新に必要なポイントを取得できます。

ここまでのまとめ

学会発表をやる意味とは

理学療法士としての働き方や生き方を示し、将来を彩るための「羅針盤」となる



出会いにより彩られるキャリア

学会発表前



発表時・その後



「自分はどんなことに興味があるのか」「どんな価値観を持っているのか」は学会発表を通して明確となりますが、学会会場での人との出会いが更にあなたのキャリアを彩ります。

学会発表で得られる出会い

カタチにする力



新たな方向性

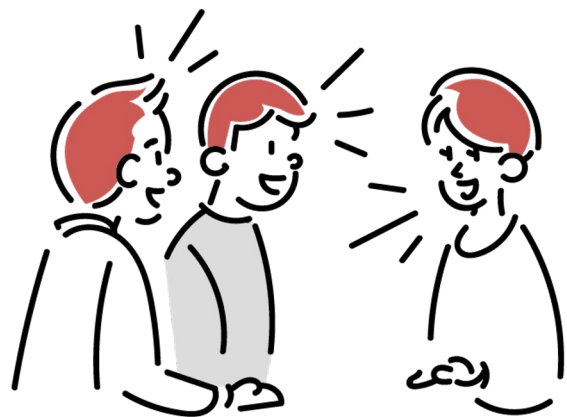


共に学ぶ仲間



学会発表の準備を通して臨床や患者さんに対して大切にしている思いや、それをカタチにする力と出会うことができます。また新しい意見や仲間と出会うことでより刺激となります。

島根県理学療法士学会で発表する意味



全国学会と違い島根県理学療法士学会で島根県内の会員同士で繋がり、学会発表を通して議論することで、島根県の今とこれからの彩り豊かな暮らしを創っていくことができます。

ここまでのまとめ

学会発表をやる意味とは

出会いという出来事が新しい刺激となり、新たな彩りを与えてくれる



【さいごに】

あなたと共に学び続ける県学会へ



あなたが今感じる素朴な疑問とその疑問の解決するための学会発表が、
今日や明日の臨床や、私たちやその子供・孫の暮らしを彩ります。

島根県理学療法士学会

共に学ぶ、みんなで学ぶ

皆様のご参加、お待ちしております。

一般社団法人 島根県理学療法士会 学術局 学会運営部・研究支援部